



Aplicações Gerais

- Sistema de Pressurização Residencial
- Predial
- Redes hidráulicas em geral

Detalhes Técnicos do Produto

- Constituído por uma motobomba submersa da Franklin Electric
- Sistema de controle automático (sensor de pressão e fluxostato)
- Sucção e recalque de 1" BSP
- Voltagem única monofásica: 115 V ou 230 V
- Operação silenciosa
- Instalação na posição vertical ou horizontal
- Temperatura máxima do líquido bombeado: 49 °C



Composição do KIT

- Inline 400
- Tanque de 8 Litros
- Manômetro

MODELO	Potência (cv)	Estágios	Mono-fásico	Ø Sucção (pol)	Ø Recalque (pol)	Pressão máxima sem vazão (m.c.a.)	Altura máxima de sucção (m.c.a.)	CARACTERÍSTICAS HIDRÁULICAS																														
								Altura Manométrica Total (m.c.a.)																														
								6	7	8	9	10	11	12	13	14	15	16	17	18	19	20	21	22	23	24	25	26	27	28	29	30	31	32	34	36	38	
								Vazão em m ³ /h válida para sucção de 0 m.c.a.																														
INLINE 400	1/3	3	x	1	1	40	1,5	4,6	4,5	4,4	4,3	4,3	4,2	4,1	4,0	3,9	3,8	3,7	3,6	3,5	3,4	3,3	3,2	3,1	3,0	2,9	2,8	2,7	2,5	2,4	2,3	2,1	2,0	1,9	1,5	1,2	0,7	

Obs.: - Dados hidráulicos conforme ISO 9906 anexo "A", com motor de linha e frequência indicados. Para condições diferentes consulte a Fábrica.

- Para obter a altura manométrica total em m.c.a., não deixe de considerar as perdas de carga por atrito da instalação.

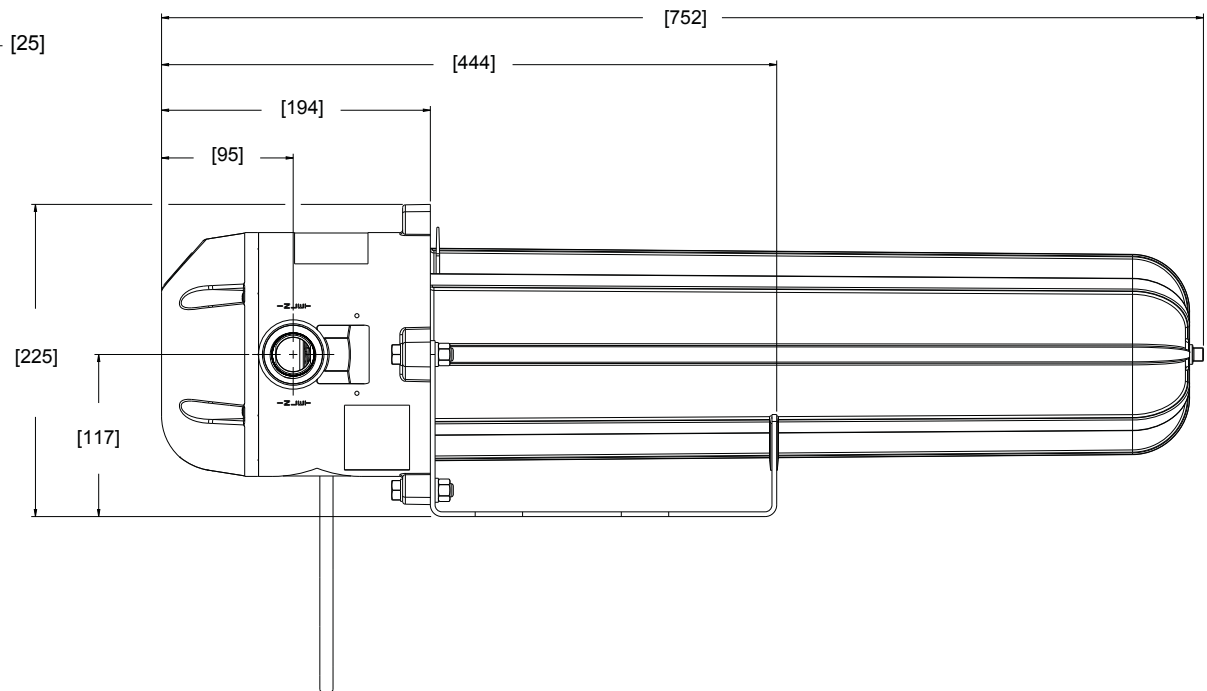
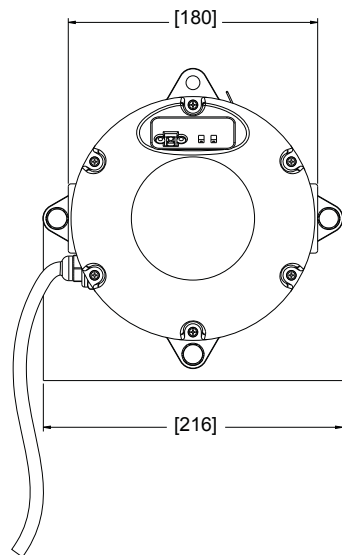
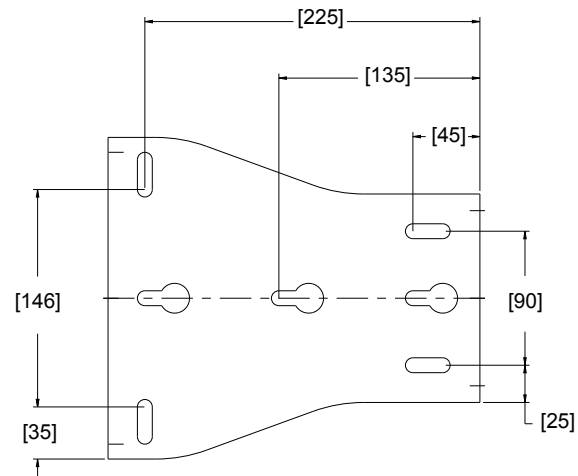
- **Obrigatório o aterramento do motor elétrico, conforme previsto na norma NBR 5410 ou norma equivalente do país onde o produto será instalado.**

Dimensões do Produto

INLINE 400

MOTOBOMBA

Dimensões em mm

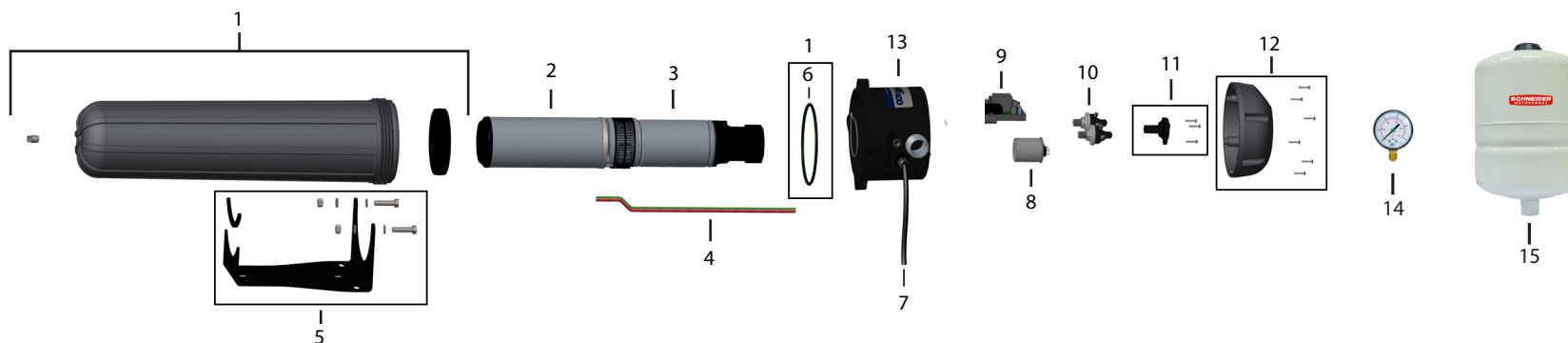


- As informações poderão sofrer alterações sem prévio aviso, de acordo com a evolução tecnológica.
- Imagens dimensionais de caráter ilustrativo.

Revisão 01 - Março/2017

Descrição dos Componentes do Produto

INLINE 400



Item	Descrição	Composição do Kit	Quantidade de peças utilizadas no produto	Quantidade de peças contidas em cada caixa do kit	Inline 400
1	Kit carcaça	Carcaça do tanque	1	-	305572009A
		O-ring 2358	1	-	
		Suporte do motor	1	-	
		Bujão 1/4 NPT	1	-	
2	Motor elétrico encapsulado, 2 polos, 60 Hz	Monof. 115V	1	-	2545029404SA
		Monof. 230V	1	-	2545039404SA
3	Bombeador submerso NY	-	1	-	305572021A
4	Cabo de ligação do motor	-	1	-	305572025A
5	Kit base de montagem	Base de montagem	1	1	305572011A
		Parafuso 3/8-16 X 1.50	2	2	
		Arruela 0.39	2	2	
		Porca 3/8-16	2	2	
		Arruela de pressão 3/8	2	2	
		Protetor da base	1	1	
6	O-ring 2358	-	1	-	8720115106A
		-	-	-	-
7	Cabo de ligação do conjunto	Monof. 115V	1	-	305572022A
		Monof. 230V	1	-	
8	Capacitor	Monof. 115V	1	-	305572012A
		Monof. 230V	1	-	305572013A
9	Placa eletrônica	Monof. 115V	1	-	305572005A
		Monof. 230V	1	-	305572006A
10	Sensor de pressão 40 PSI	-	2	2	305572007A
11	Kit fluxostato	Fluxostato	1	1	305572016A
		Parafuso 6 X .750	3	3	
12	Kit tampa do cabeçote	Tampa do cabeçote	1	1	305572010A
		Parafuso 6 X .750	6	6	
13	Cabeçote	-	1	-	305572024A
14	Manômetro 2 1/4	-	1	-	8752164101A
15	TAP-08 V	-	1	-	87206894-00

Revisão 01 - Março/2017